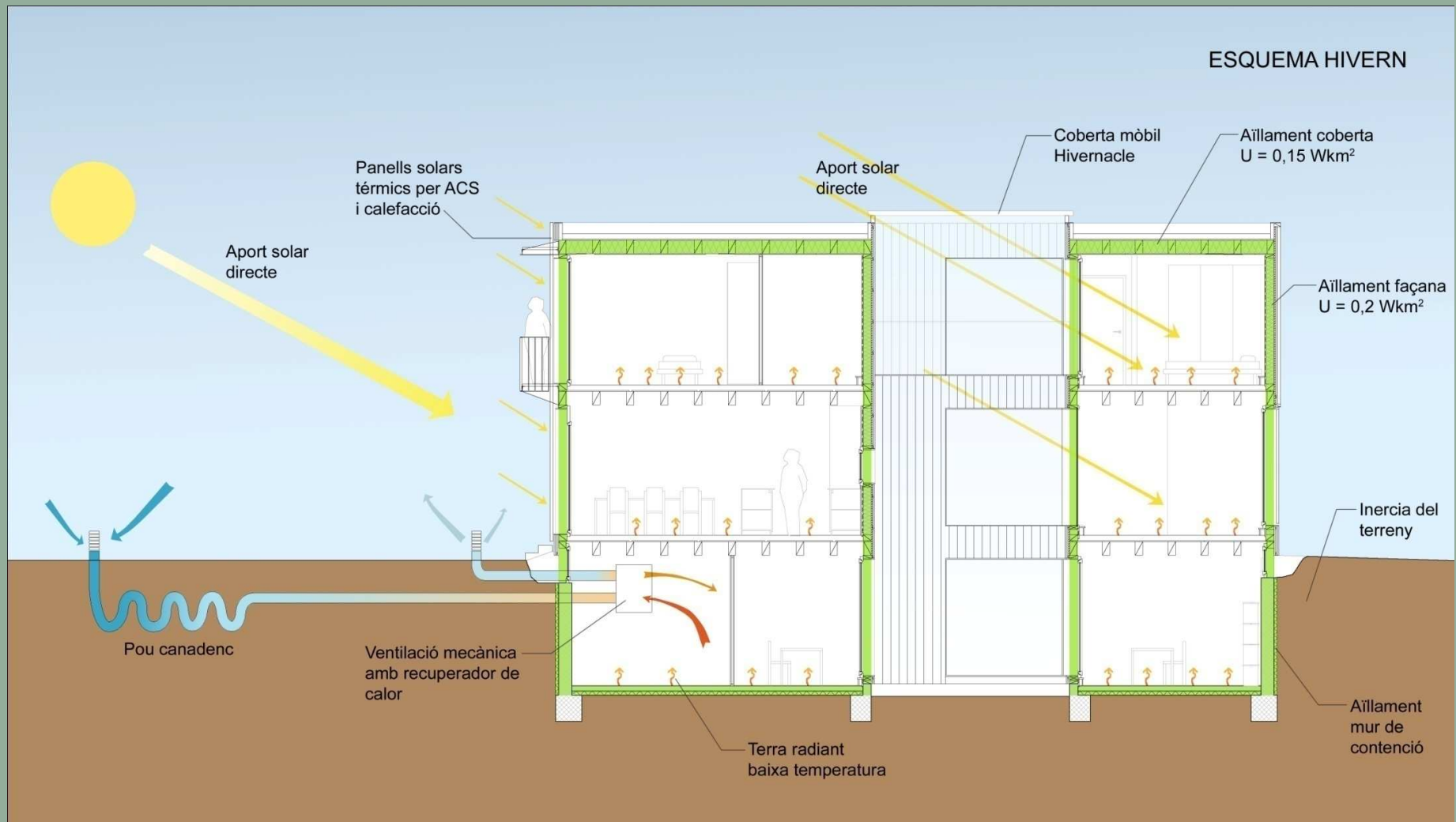
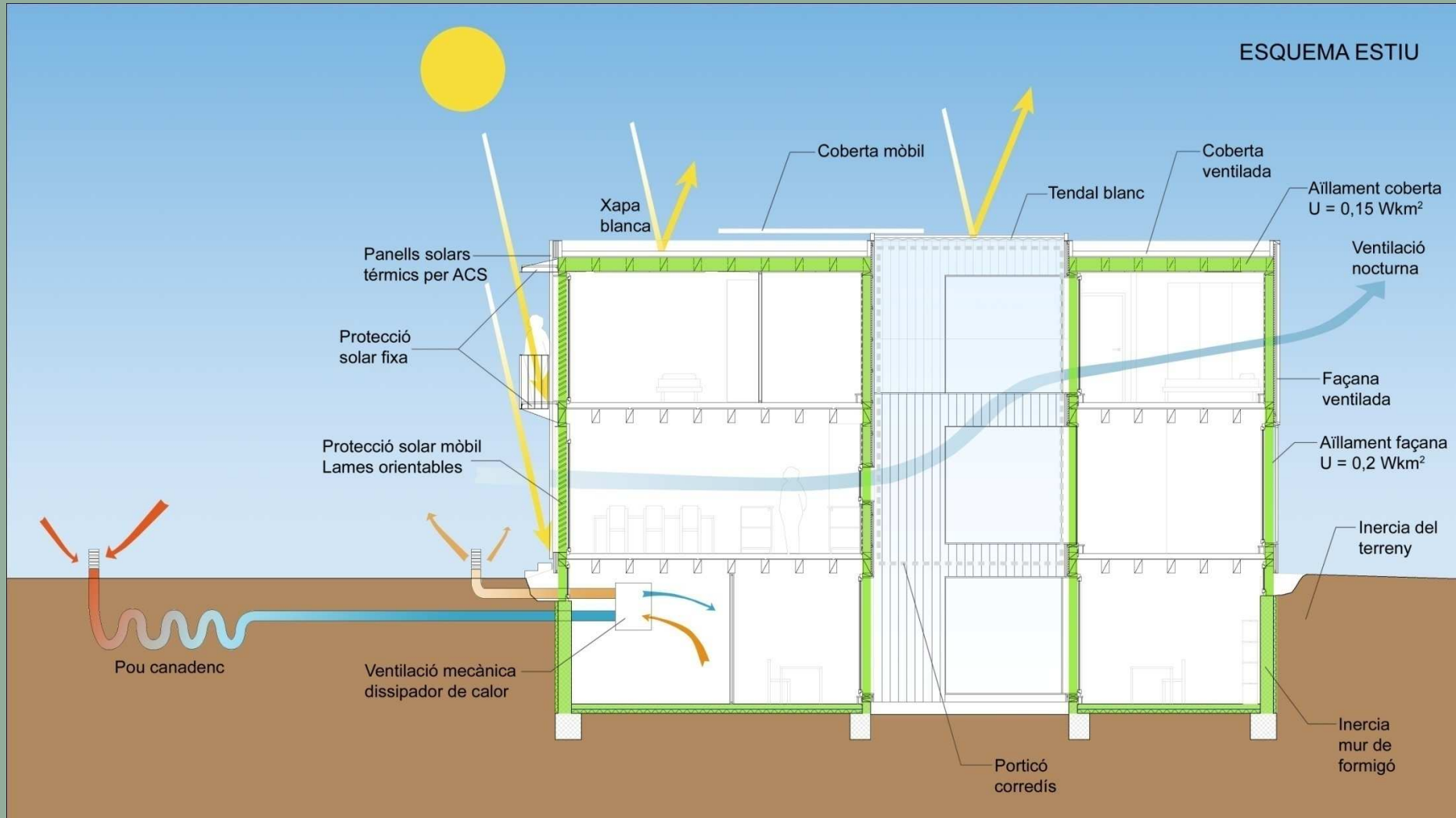


**Edifici bioclimàtic i de baix consum**

# HIVERN

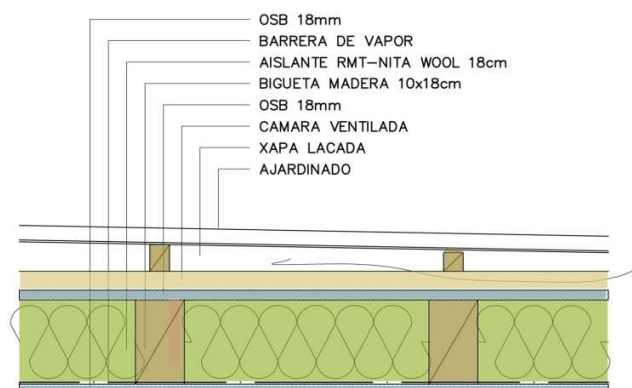


# ESTIU



# Entramat lleuger de fusta Aïllant llana de ovella

## CUBIERTA AJARDINADA VENTILADA ESTRUCTURA DE MADERA

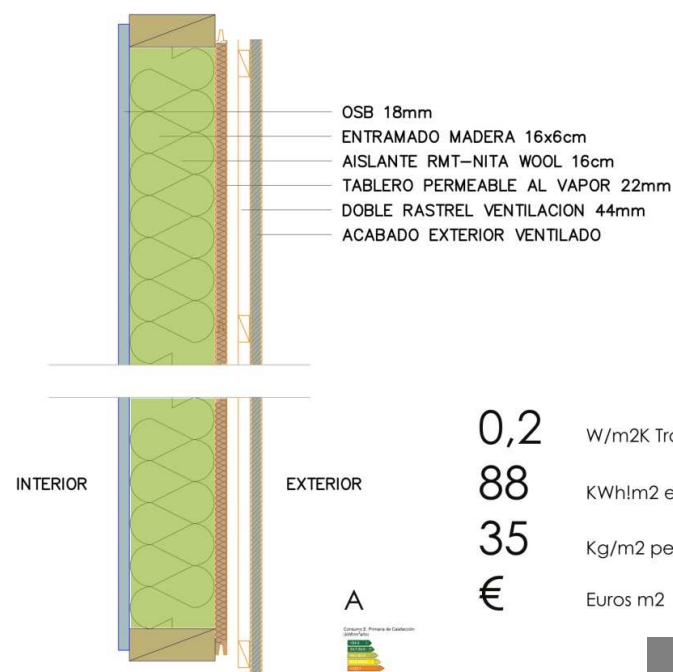


0,21 W/m2K Transmittancia  
155 kWh/m2 energia gris  
62 Kg/m2 peso propio  
€ Euros m2

A



## FACHADA AUTOPORTANTE DE ENTRAMADO DE MADERA



0,2 W/m2K Transmittancia  
88 kWh/m2 energia gris  
35 Kg/m2 peso propio  
€ Euros m2

A

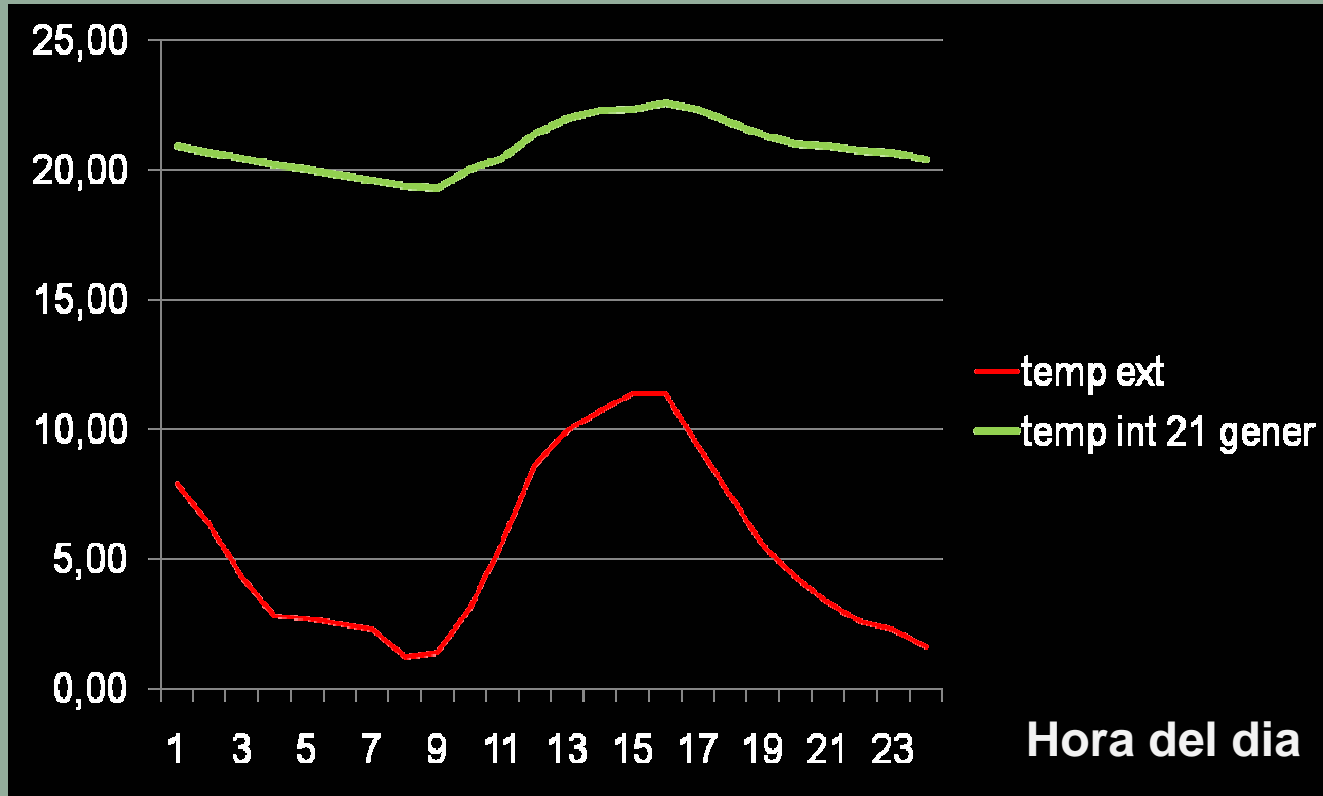




## RESULTAT REAL

21 gener 2010 consum energètic calefacció 0,0kWh

Temp. °C



Consum real anual  
8,5 kWh m2 any calefacció  
26 kWh m2 any energia total

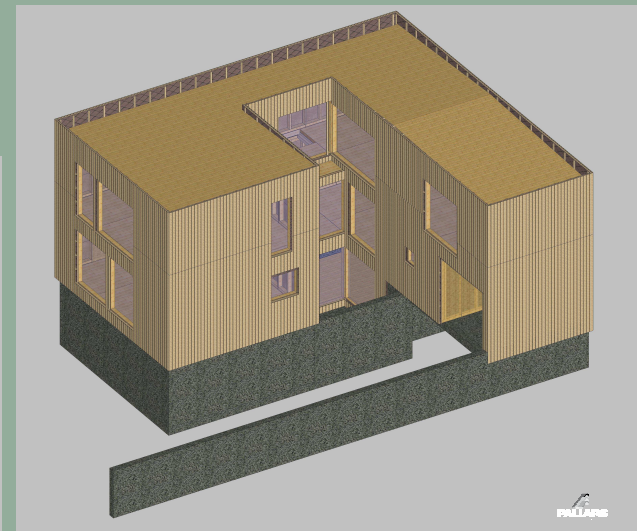
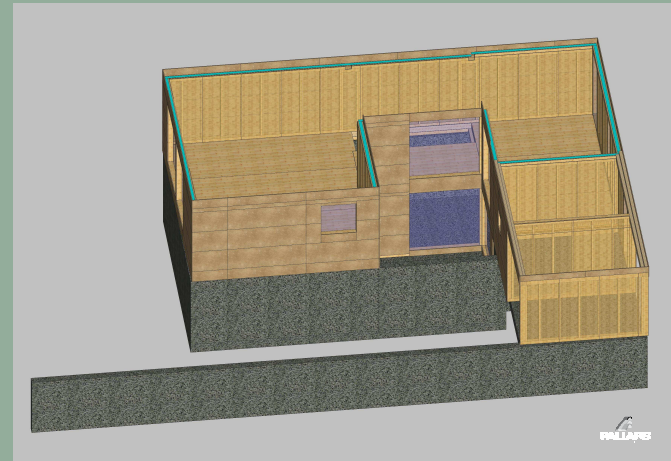
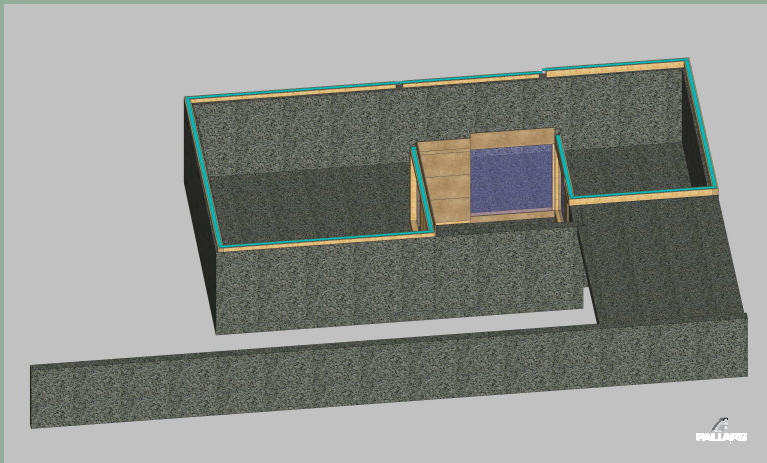
# Edifici bioclimatic i de baix consum



Forjats en contralaminat.  
Estructura realitzada en entramat lleuger.

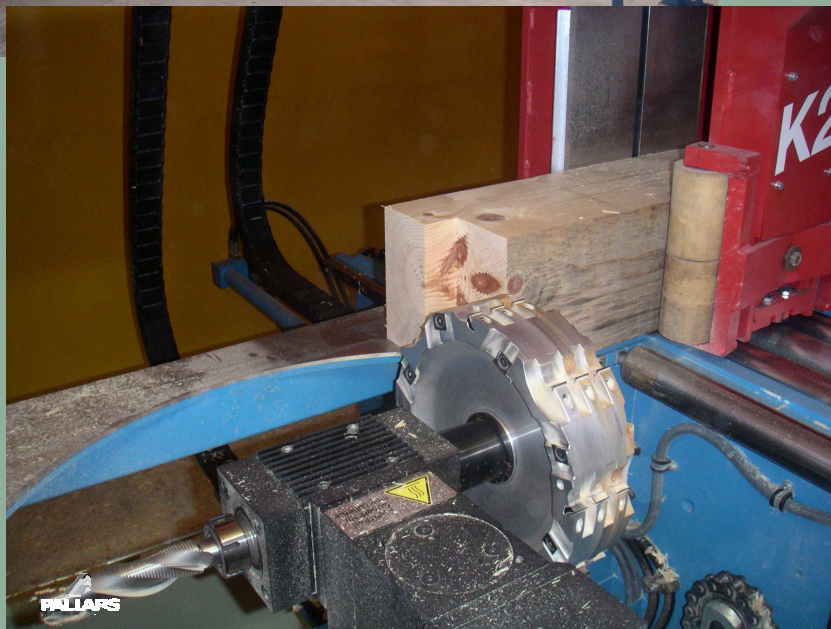


# Disseny vivenda





# Producció





# Forjats-Contralaminat



## FORJAT AMB FUSTA DE PANELL CONTRALAMINAT

Espesor 120/160/200 segons llum de panell. Units entre ells amb cola de melamina a l'encadellat.



# Panells-Façana





# Cobertura





# Cobertura





# Interior-Llana d'ovella



# Panells de coberta Estructura





# Muntatge panells de coberta



# Transport panells



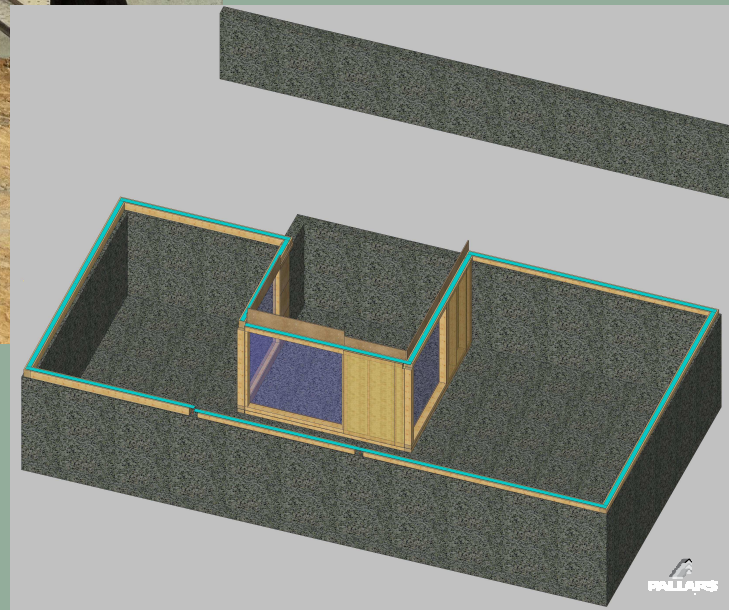


# Transport panells



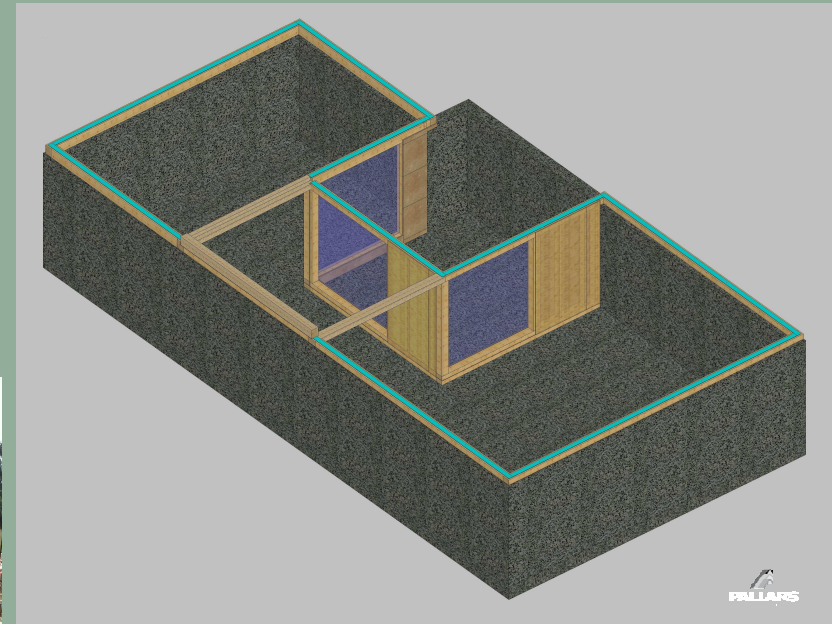


# Ciments

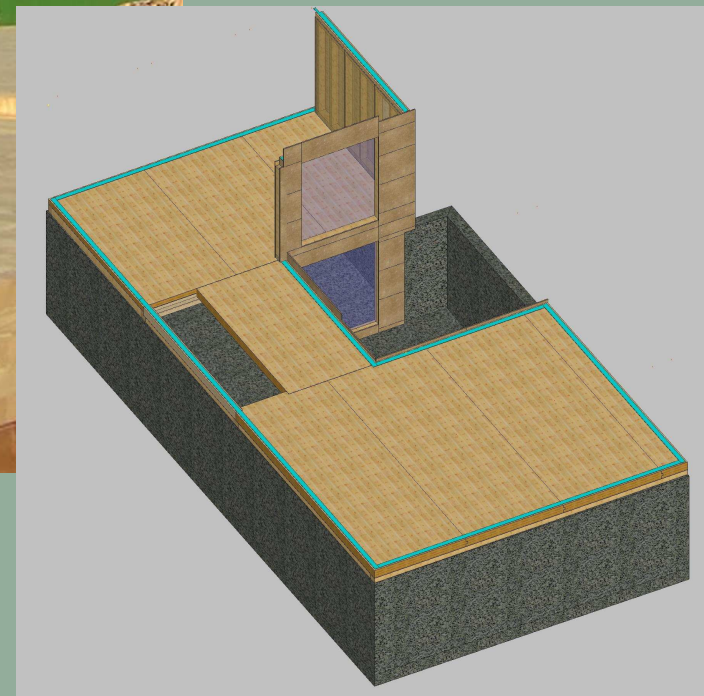




# Muntatge Soterrani vivenda

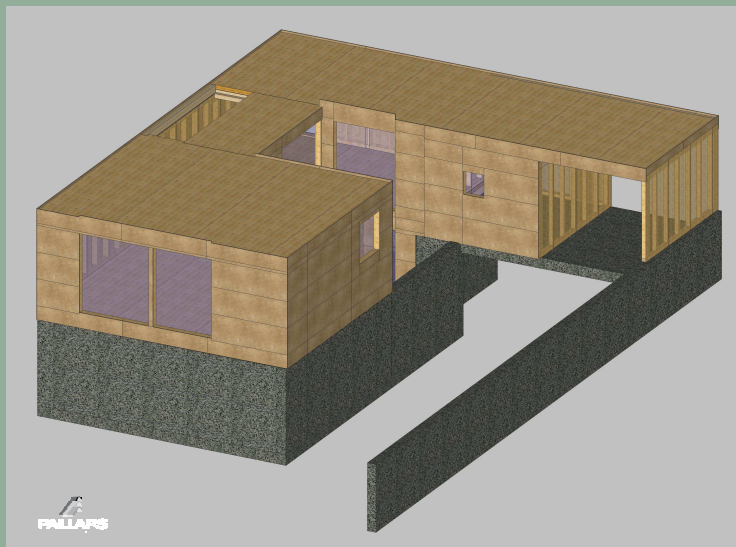


# Muntatge panells façana-Planta Baixa

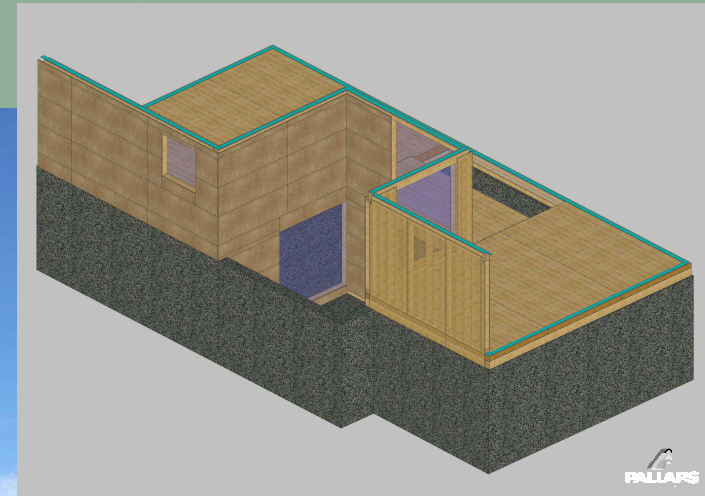




# Muntatge panells façana-Planta Baixa



# Muntatge panells façana-Planta Baixa



## FAÇANA AUTOPORTANT D'ENTRAMAT DE FUSTA

Panell format d'interior a exterior amb: Tauler OSB 18mm, entramat de fusta KVH de 160x60, aïllant RMT-NITA WOOL 160, tauler permeable al vapor 22mm, doble rastrell de ventilació 44mm i l'acabat exterior ventilat amb taula de Larix.



# Muntatge panells façana-Planta Baixa

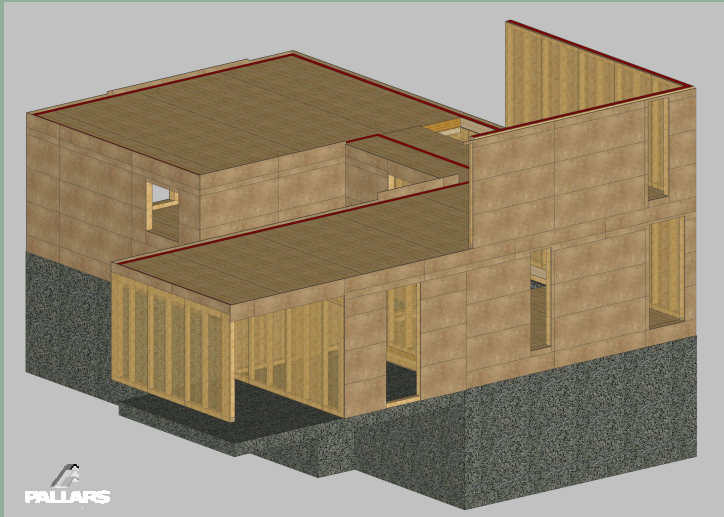


# Muntatge panells façana-Planta Baixa





# Muntatge panells façana-Planta Primera

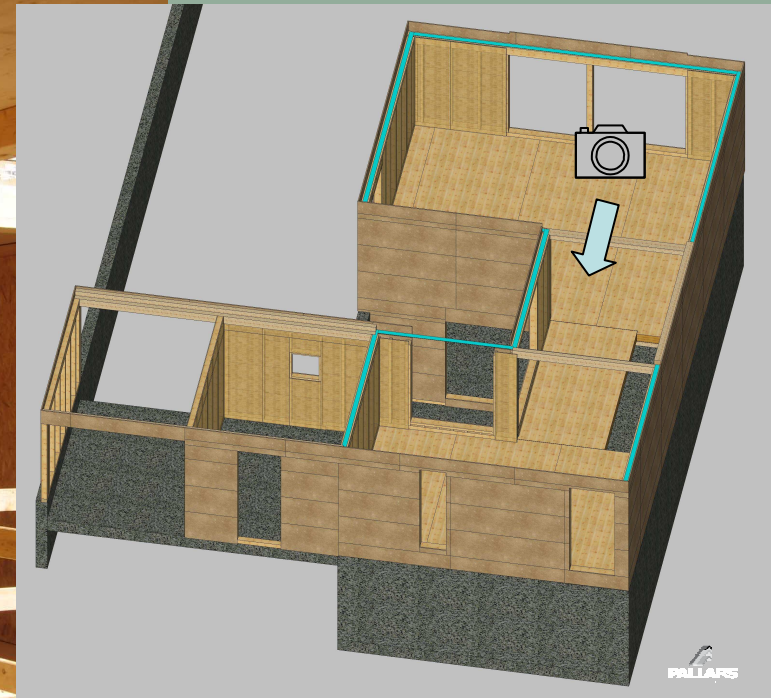


# Muntatge panells façana-Planta Primera





# Muntatge-vista interior



# Muntatge façana



Detall de càmera ventilada per doble rastrell.



# Muntatge façana



Detall de façana amb doble rastrell, tela mosquitera i acabat exterior amb taula de Larix.

# Muntatge-vista interior





# Muntatge-vista interior



# Vista interior







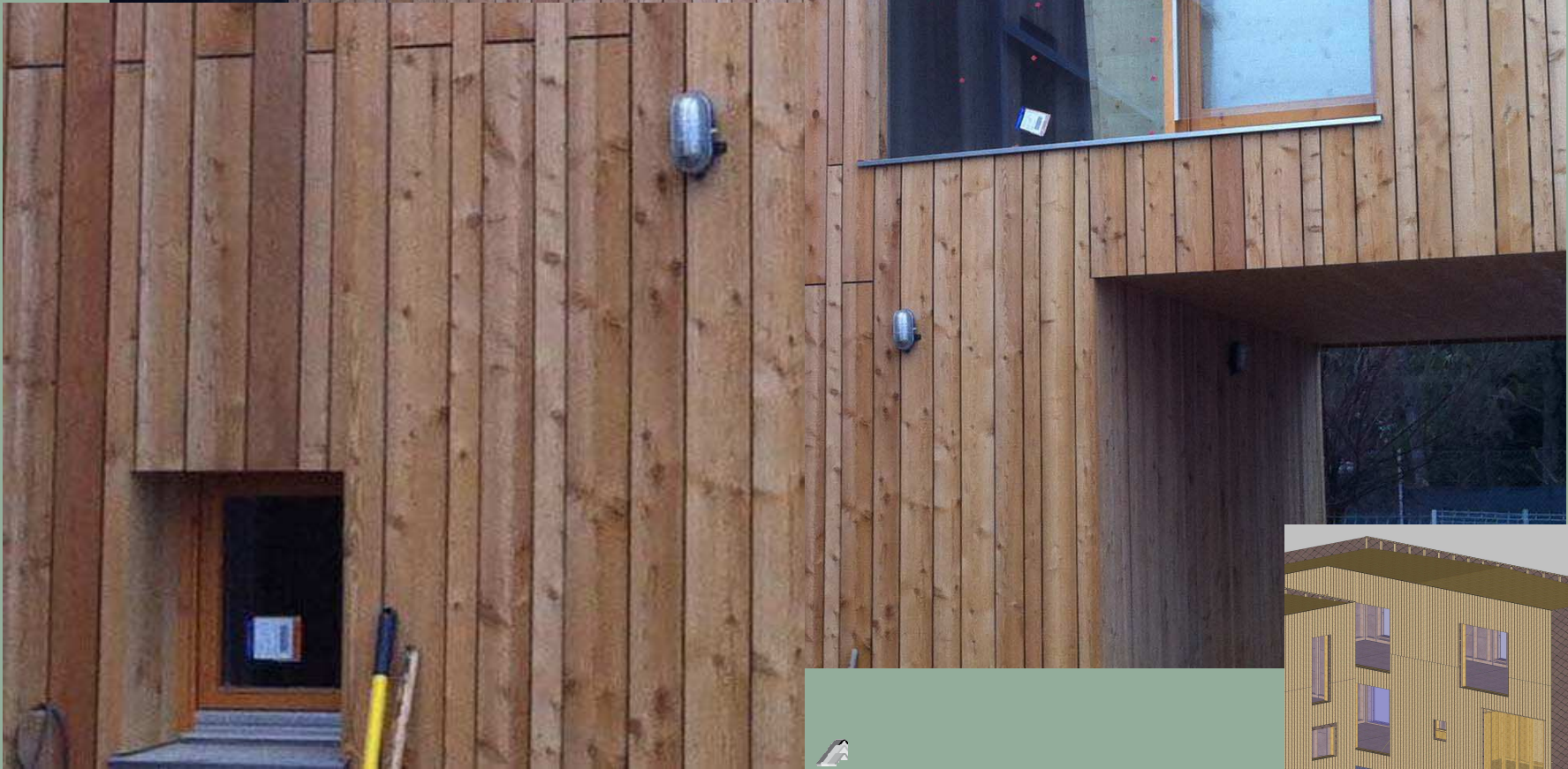
## COBERTA AJARDINADA VENTILADA

Panell format d'interior a exterior amb: Tauler OSB 18mm, barrera de Vapor, aïllant RMT-NITA WOOL 180mm, bigueta de fusta de 100x180, tauler permeable al vapor 22mm, càmera ventilada, xapa lacada i ajardinat.





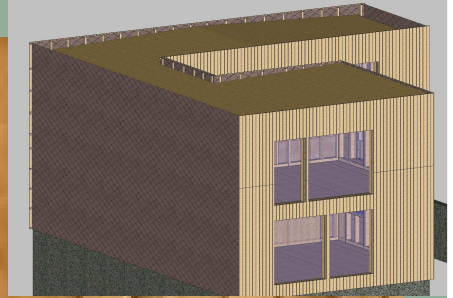












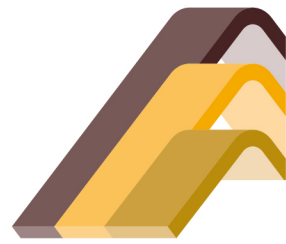
La arquitectura amb fusta està a les nostres mans.

C/ Hug Roger III, 23  
Tel.973 62 31 30  
[www.fustespallars.com](http://www.fustespallars.com)  
25570 Ribera de Cardós  
(Lleida)



C/ Caballero 76, 2º 2ª  
Tel.93 574 90 27  
080249 BCN





**PALLARS**

ARQUITECTURA AMB FUSTA